

**MAPA PRZEGLĄDOWA
OCHRONY PRZYRODY
NA TLE WSKAZAŃ GOSPODARCZYCH**

Gminy:

MAGNUSZEW

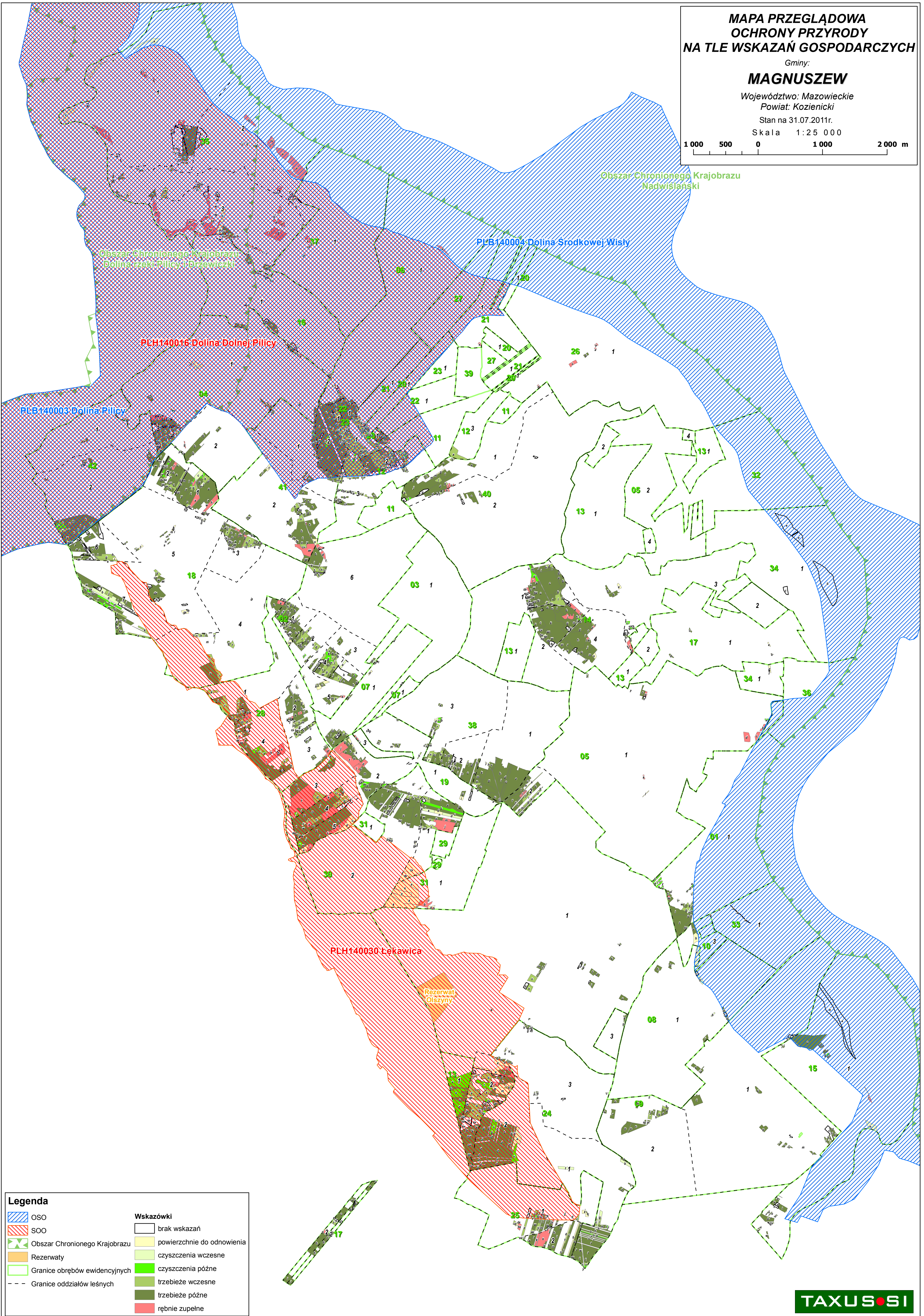
Województwo: Mazowieckie

Powiat: Kozienski

Stan na 31.07.2011r.

Skala 1:25 000

1 000 500 0 1 000 2 000 m



Legenda

	OSO		brak wskazań
	SOO		powierzchnie do odnowienia
	Obszar Chronionego Krajobrazu		czyszczenia wczesne
	Rezerwaty		czyszczenia późne
	Granice obrębów ewidencyjnych		trzębieże wczesne
	Granice oddziałów leśnych		trzębieże późne
			rębnie zupełne