

**MAPA PRZEGLĄDOWA
OCHRONY PRZYRODY
NA TLE MAPY DRZEWOSTANOWEJ**

Gminy:

MAGNUSZEW

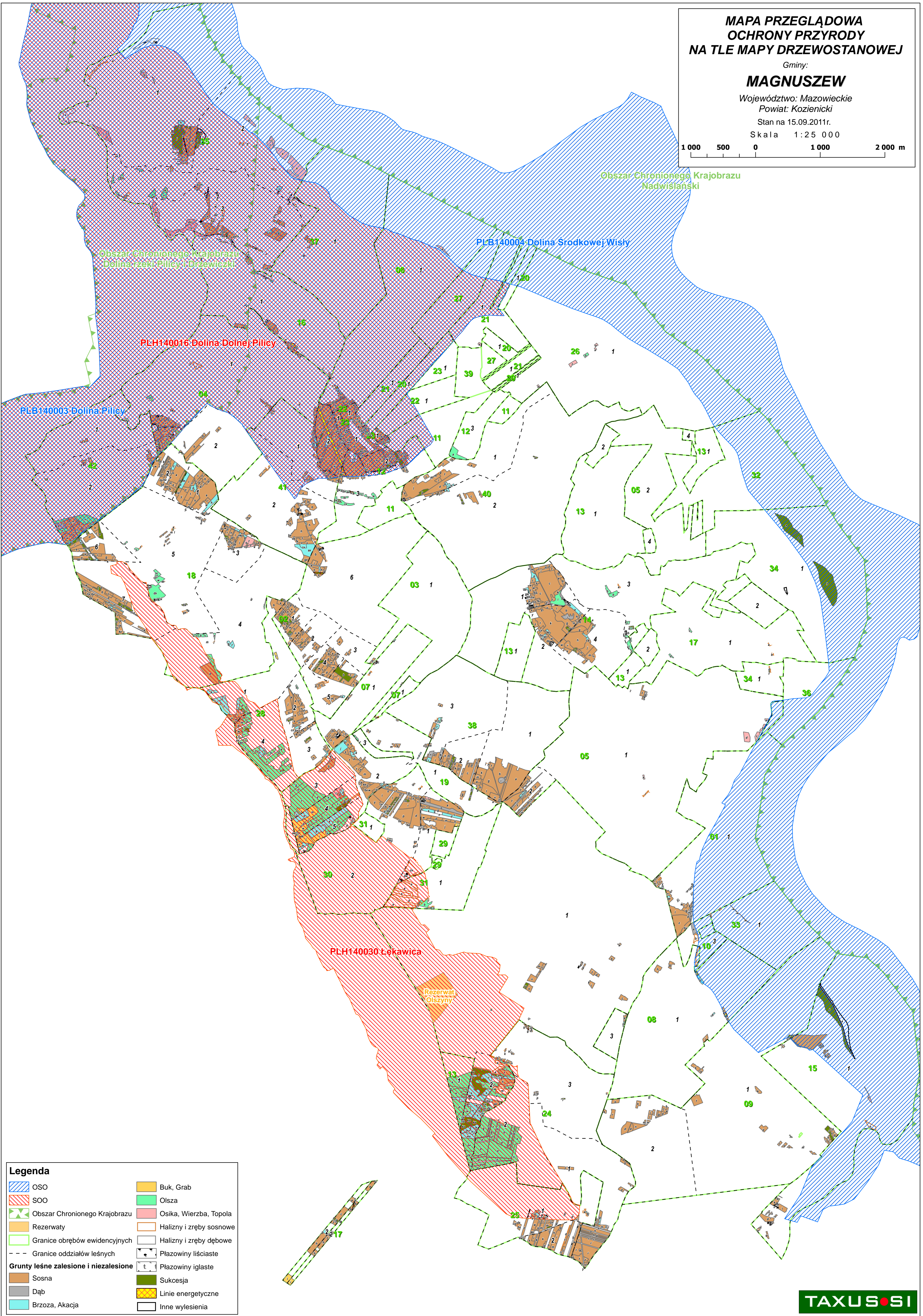
Województwo: Mazowieckie

Powiat: Koziernicki

Stan na 15.09.2011r.

Skala 1:25 000

1 000 500 0 1 000 2 000 m



Legenda

	OSO		Buk, Grab
	SOO		Olsza
	Obszar Chronionego Krajobrazu		Osika, Wierzba, Topola
	Rezerваты		Halizny i zręby sosnowe
	Granice obrębów ewidencyjnych		Halizny i zręby dębowe
	Granice oddziałów leśnych		Plazowiny liściaste
	Grunty leśne zalesione i niezalesione		Plazowiny iglaste
	Sosna		Sukcesja
	Dąb		Linie energetyczne
	Brzoza, Akacja		Inne wylesienia